

ОПИСАНИЕ МЕСТОПОЛОЖЕНИЯ ГРАНИЦ

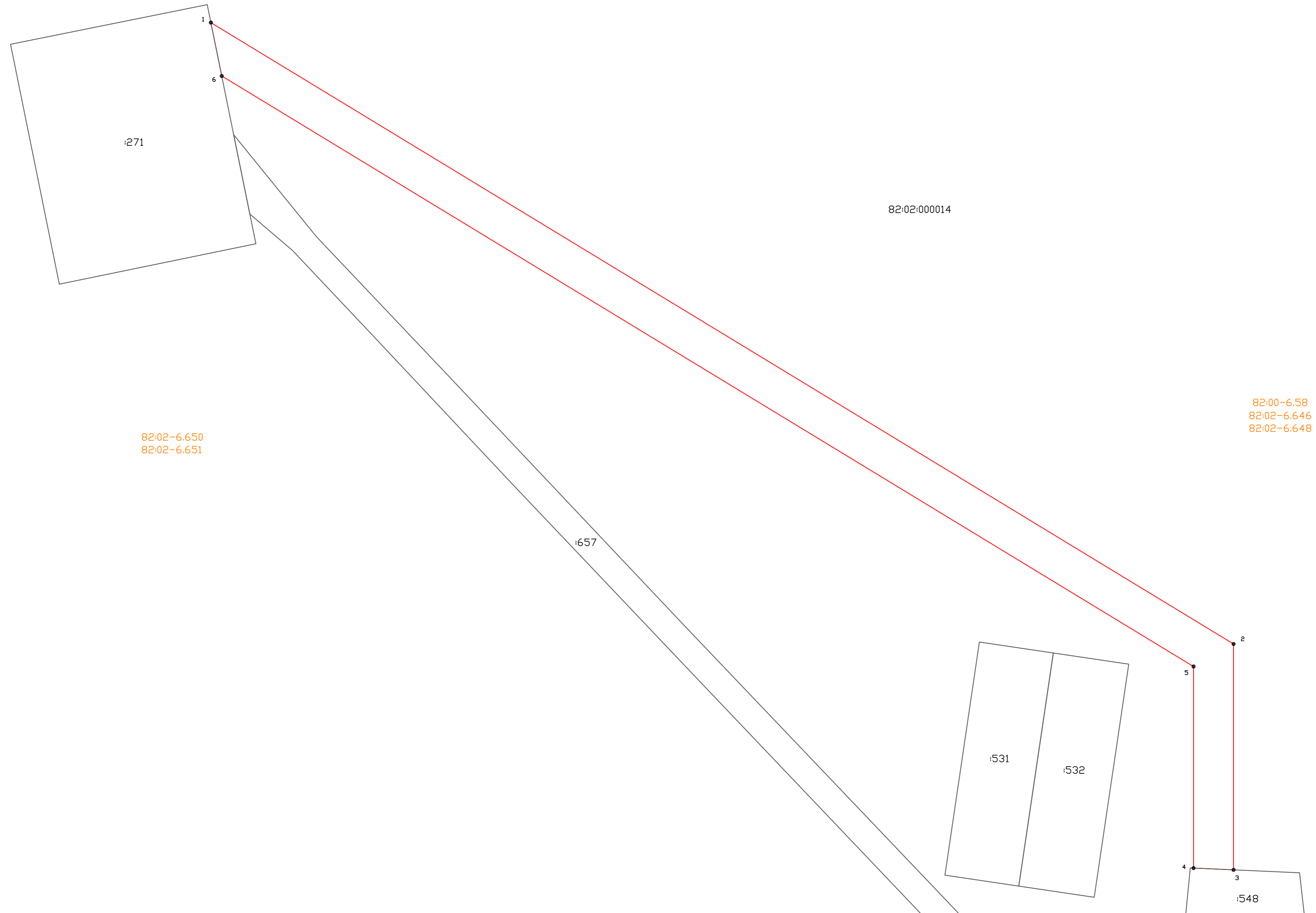
публичный сервитут в отношении земель и земельных участков для их использования в целях эксплуатации (размещения) линейного объекта: Инфраструктура внешнего энергоснабжения водозабора с. Тымлат
(наименование объекта, местоположение границ которого описано (далее - объект))

Раздел 1

Сведения об объекте

Сведения об объекте		
№ п/п	Характеристики объекта	Описание характеристик
1	2	3
1	Местоположение объекта	Российская Федерация, край Камчатский, р-н Карагинский, с. Тымлат
2	Площадь объекта +/- величина погрешности определения площади (Р+/- Дельта Р)	31055 кв.м ± 62 кв.м
3	Иные характеристики объекта	–

ПЛАН ГРАНИЦ ОБЪЕКТА
публичный сервитут
объект "Инфраструктура внешнего энергоснабжения водозабора с. Тымлат"



Условные знаки и обозначения:

- 1 - характерная точка границы
- (red) - граница публичного сервитута
- (black) - граница земельного участка
- (orange) - граница зон с особыми условиями использования
- :123 - кадастровый номер земельного участка
- 41:09:0010110 - кадастровый квартал

Масштаб 1:2 000

ТЕХНИЧЕСКИЙ ПЛАН ЗДАНИЯ

Схема расположения здания (части здания)
на земельном участке



Условные обозначения:

— граница публичного сервитута

Масштаб 1:1 000